

27. 01. 2022

č. j.: 245

S O U H L A S**s realizací stavby:**

„Realizace PSZ Radejčín, Habrovany u Řehlovic, Řehlovice, Stadice –
K.Ú. HABROVANY U ŘEHLOVIC“

Investor: Státní pozemkový úřad ČR

Zástupce investora: AZ Consult, spol. s r.o., Klíšská 12, 400 01 Ústí nad Labem

Stanovisko vlastníka pozemku :

Obec Habrovany, č.p. 48, 40002 Habrovany prohlašuje, že jako vlastník pozemků, viz tabulky níže, souhlasí s realizací stavby dle projektové dokumentace firmy AZ Consult spol. s.r.o. Ústí nad Labem – viz příloha. Dále souhlasí s dočasným i trvalým záborem **zemědělského půdního fondu**, viz tabulky níže. Dále souhlasí s kácením dřevin, které jsou rozepsány v příloze, který je nedílnou součástí tohoto souhlasu.

P.Č.	VLASTNICKÉ PRÁVO; PRÁVO HOSPODAŘIT S MAJETKEM	ČÍSLO LV	DRUH POZEMKU	ZPŮSOB VYUŽITÍ	OCHRANA NEMOVITOSTI	TRVALÝ ZÁBOR [m ²]	DOČASNÝ ZÁBOR [m ²]
HPC1							
1623	Obec Habrovany, č. p. 48, 40002 Habrovany	1	ostatní plocha	ostatní komunikace	chráněná krajinná oblast - II. - IV. zóna zemědělský půdní fond chráněná značka geodetického bodu	2911	2610
1755					chráněná krajinná oblast - II. - IV. Zóna zemědělský půdní fond	-	198

VPC1							
P.Č.	VLASTNICKÉ PRÁVO; PRÁVO HOSPODAŘIT S MAJETKEM	ČÍSLO LV	DRUH POZEMKU	ZPŮSOB VYUŽITÍ	OCHRANA NEMOVITOSTI	TRVALÝ ZÁBOR [m ²]	DOČASNÝ ZÁBOR [m ²]
1596	Obec Habrovany, č. p. 48, 40002 Habrovany	1	ostatní plocha	ostatní komunikace	chráněná krajinná oblast - II. - IV. zóna zemědělský půdní fond	2482	2228
1651					chráněná krajinná oblast - II.- IV.zóna zemědělský půdní fond chráněná značka geodetického bodu	4	-

VPC3							
P.Č.	VLASTNICKÉ PRÁVO; PRÁVO HOSPODAŘIT S MAJETKEM	ČÍSLO LV	DRUH POZEMKU	ZPŮSOB VYUŽITÍ	OCHRANA NEMOVITOSTI	TRVALÝ ZÁBOR [m²]	DOČASNÝ ZÁBOR [m²]
1651	Obec Habrovany, č. p. 48, 40002 Habrovany	1	ostatní plocha	ostatní komunikace	chráněná krajinná oblast - II. - IV. zóna zemědělský půdní fond chráněná značka geodetického bodu	5938	10321
426/5					chráněná krajinná oblast - II. - IV. Zóna	-	64
1492/1				manipulační plocha		-	88
1616						-	8
1649				neplošná půda	chráněná krajinná oblast - II. - IV. Zóna chráněná značka geodetického bodu	3	18

VPC4							
P.Č.	VLASTNICKÉ PRÁVO; PRÁVO HOSPODAŘIT S MAJETKEM	ČÍSLO LV	DRUH POZEMKU	ZPŮSOB VYUŽITÍ	OCHRANA NEMOVITOSTI	TRVALÝ ZÁBOR [m²]	DOČASNÝ ZÁBOR [m²]
1791	Obec Habrovany, č. p. 48, 40002 Habrovany	1	ostatní plocha	ostatní komunikace	chráněná krajinná oblast - II. - IV. Zóna	3781	4415
1651					chráněná krajinná oblast - II.- IV.zóna zemědělský půdní fond chráněná značka geodetického bodu	36	-

Poznámka:

.....
.....
.....

V dne :



Podpis/Telefon:

Obec Habrovany, č.p. 48, 40002 Habrovany

SO 802.1 Kácení dřevin na p.p.č. 1623 (HPC1)						
poř.č. dřeviny	název dřeviny		velikost kmene v [cm] ve výšce 130 cm nad zemí		pozn.	p.p.č.
			obvod	průměr		
KS 01	buk lesní	<i>Fagus sylvatica</i>	96	31	-	1596
KS 02	buk lesní	<i>Fagus sylvatica</i>	78	25	-	
KS 03	buk lesní	<i>Fagus sylvatica</i>	62	20	-	
KS 04	buk lesní	<i>Fagus sylvatica</i>	112	36	-	
KS 05	buk lesní	<i>Fagus sylvatica</i>	58	18	-	
KS 06	buk lesní	<i>Fagus sylvatica</i>	40	13	-	
KS 07	buk lesní	<i>Fagus sylvatica</i>	49	16	-	
KS 08	buk lesní	<i>Fagus sylvatica</i>	137	44	-	
KS 09	buk lesní	<i>Fagus sylvatica</i>	< 30	< 10	-	
KS 10	vrba jíva	<i>Salix caprea</i>	< 30	< 10	-	
KS 11	vrba jíva	<i>Salix caprea</i>	54	17	-	

SO 802.2 Kácení dřevin na p.p.č. 1596 (VPC1)						
poř.č. dřeviny	název dřeviny		velikost kmene v [cm] ve výšce 130 cm nad zemí		pozn.	p.p.č.
			obvod	průměr		
KS 01	buk lesní	<i>Fagus sylvatica</i>	96	31	-	1596
KS 02	buk lesní	<i>Fagus sylvatica</i>	78	25	-	
KS 03	buk lesní	<i>Fagus sylvatica</i>	62	20	-	
KS 04	buk lesní	<i>Fagus sylvatica</i>	112	36	-	
KS 05	buk lesní	<i>Fagus sylvatica</i>	58	18	-	
KS 06	buk lesní	<i>Fagus sylvatica</i>	40	13	-	
KS 07	buk lesní	<i>Fagus sylvatica</i>	49	16	-	
KS 08	buk lesní	<i>Fagus sylvatica</i>	137	44	-	
KS 09	buk lesní	<i>Fagus sylvatica</i>	< 30	< 10	-	
KS 10	vrba jíva	<i>Salix caprea</i>	< 30	< 10	-	
KS 11	vrba jíva	<i>Salix caprea</i>	54	17	-	

SO 802.3 Obnova zeleně na p.p.č. 1651 (VPC3)						
poř.č. dřeviny	název dřeviny		velikost kmene v [cm] ve výšce 130 cm nad zemí		pozn.	p.p.č.
			obvod	průměr		
KS 01	hloh obecný	<i>Crataegus laevigata</i>	47	15	-	1651
KS 02	hloh obecný	<i>Crataegus laevigata</i>	45	14	-	
KS 03	hloh obecný	<i>Crataegus laevigata</i>	49	16	-	
KS 04	hloh obecný	<i>Crataegus laevigata</i>	< 30	< 10	-	
KS 05	hloh obecný	<i>Crataegus laevigata</i>	< 30	< 10	-	
KS 06	hloh obecný	<i>Crataegus laevigata</i>	< 30	< 10	-	
KS 07	jasan ztepilý	<i>Fraxinus excelsior</i>	< 30	< 10	-	
KS 08	hloh obecný	<i>Crataegus laevigata</i>	< 30	< 10	-	
KS 09	jasan ztepilý	<i>Fraxinus excelsior</i>	96	31	-	
KS 10	jabloň domácí	<i>Malus domestica</i>	55	18	-	1652
KS 11	jabloň domácí	<i>Malus domestica</i>	35	11	-	
KS 12	hrušeň obecná	<i>Pyrus communis</i>	201	64	-	
KS 13	hloh obecný	<i>Crataegus laevigata</i>	110	35	-	
KS 14	hloh obecný	<i>Crataegus laevigata</i>	112	36	-	
KS 15	třešeň ptačí	<i>Prunus avium</i>	< 30	< 10	-	
KS 16	hrušeň obecná	<i>Pyrus communis</i>	148	47	-	1651
KS 17	hloh obecný	<i>Crataegus laevigata</i>	94	30	-	

SO 802.3 Obnova zeleně na p.p.č. 1651 (VPC3)

poř.č. dřeviny	název dřeviny		velikost kmene v [cm] ve výšce 130 cm nad zemí		pozn.	p.p.č.
			obvod	průměr		
KS 18	hrušeň obecná	<i>Pyrus communis</i>	137	44	-	
KS 19	hloň obecný	<i>Crataegus laevigata</i>	< 30	< 10	-	
KS 20	švestka domácí	<i>Prunus domestica</i>	89	28	-	
KS 21	hrušeň obecná	<i>Pyrus communis</i>	97	31	-	
KS 22	švestka domácí	<i>Prunus domestica</i>	85	27	-	
KS 23	hrušeň obecná	<i>Pyrus communis</i>	116	37	-	
KS 24	hrušeň obecná	<i>Pyrus communis</i>	137	44	-	
KS 25	hrušeň obecná	<i>Pyrus communis</i>	146	46	-	
KS 26	jabloň domácí	<i>Malus domestica</i>	117	37	-	
KS 27	jabloň domácí	<i>Malus domestica</i>	168	54	-	
KS 28	jabloň domácí	<i>Malus domestica</i>	137	44	-	
KS 29	dub letní	<i>Quercus robur</i>	190	61	-	
KS 30	hrušeň obecná	<i>Pyrus communis</i>	207	66	-	
KS 31	hrušeň obecná	<i>Pyrus communis</i>	178	57	-	
KS 32	jabloň domácí	<i>Malus domestica</i>	160	51	-	
KS 33	hrušeň obecná	<i>Pyrus communis</i>	82	26	-	
KS 34	jabloň domácí	<i>Malus domestica</i>	130	41	-	
KS 35	hrušeň obecná	<i>Pyrus communis</i>	139	44	-	
KS 36	hrušeň obecná	<i>Pyrus communis</i>	135	43	-	
KS 37	hrušeň obecná	<i>Pyrus communis</i>	138	44	-	
KS 38	hrušeň obecná	<i>Pyrus communis</i>	55; 40; 31	18; 13; 10	3-kmen	
KS 39	jasan ztepilý	<i>Fraxinus excelsior</i>	36	11	-	
KS 40	jírovec maďal	<i>Aesculus hippocastanum</i>	44	14	-	
KS 41	jírovec maďal	<i>Aesculus hippocastanum</i>	35	11	-	
KS 42	jírovec maďal	<i>Aesculus hippocastanum</i>	40	13	-	
KS 43	jasan ztepilý	<i>Fraxinus excelsior</i>	< 30	< 10	-	
KS 44	jasan ztepilý	<i>Fraxinus excelsior</i>	< 30	< 10	-	
KS 45	jasan ztepilý	<i>Fraxinus excelsior</i>	38	12	-	
KS 46	třešeň ptačí	<i>Prunus avium</i>	63	20	-	
KS 47	třešeň ptačí	<i>Prunus avium</i>	< 30	< 10	-	
KS 48	jasan ztepilý	<i>Fraxinus excelsior</i>	< 30	< 10	-	
KS 49	jasan ztepilý	<i>Fraxinus excelsior</i>	49	16	-	
KS 50	třešeň ptačí	<i>Prunus avium</i>	59	19	-	
KS 51	jasan ztepilý	<i>Fraxinus excelsior</i>	113; 87; 59; 54; 40	36; 28; 19; 17; 13	5-kmen	
KS 52	jasan ztepilý	<i>Fraxinus excelsior</i>	104	33	-	
KS 53	jasan ztepilý	<i>Fraxinus excelsior</i>	145	46	-	
KS 54	hrušeň obecná	<i>Pyrus communis</i>	156	50	-	
KS 55	jasan ztepilý	<i>Fraxinus excelsior</i>	121; 39; 30	39; 12; 10	3-kmen	
KS 56	hrušeň obecná	<i>Pyrus communis</i>	118	38	-	
KS 57	hrušeň obecná	<i>Pyrus communis</i>	154	49	-	
KS 58	jasan ztepilý	<i>Fraxinus excelsior</i>	< 30	< 10	-	
KS 59	jasan ztepilý	<i>Fraxinus excelsior</i>	< 30	< 10	-	
KS 60	jasan ztepilý	<i>Fraxinus excelsior</i>	< 30	< 10	-	
KS 61	jasan ztepilý	<i>Fraxinus excelsior</i>	60	19	-	
KS 62	hrušeň obecná	<i>Pyrus communis</i>	119	38	-	
KS 63	jasan ztepilý	<i>Fraxinus excelsior</i>	< 30	< 10	-	

SO 802.4 Obnova zeleně na p.p.č. 1791 (VPC4)

poř.č. dřeviny	název dřeviny		velikost kmene v [cm] ve výšce 130 cm nad zemí		pozn.	p.p.č.
			obvod	průměr		
KS 01	hrušeň obecná	<i>Pyrus communis</i>	173	55	-	1791
KS 02	hrušeň obecná	<i>Pyrus communis</i>	144	46	-	
KS 03	hloh obecný	<i>Crataegus laevigata</i>	< 30	< 10	-	
KS 04	třešeň ptačí	<i>Prunus avium</i>	64; 61; 58	20; 19; 18	3-kmen	
KS 05	třešeň ptačí	<i>Prunus avium</i>	63	20	-	
KS 06	třešeň ptačí	<i>Prunus avium</i>	51	16	-	
KS 07	třešeň ptačí	<i>Prunus avium</i>	59	19	-	
KS 08	třešeň ptačí	<i>Prunus avium</i>	53	17	-	
KS 09	třešeň ptačí	<i>Prunus avium</i>	35	11	-	
KS 10	hloh obecný	<i>Crataegus laevigata</i>	< 30	< 10	-	
KS 11	hloh obecný	<i>Crataegus laevigata</i>	33	11	-	
KS 12	jablono domácí	<i>Malus domestica</i>	62	20	-	
KS 13	jeřáb břek	<i>Sorbus torminalis</i>	< 30	< 10	-	
KS 14	jeřáb břek	<i>Sorbus torminalis</i>	29; 47; 39	9; 15; 12	3-kmen	
KS 15	jeřáb břek	<i>Sorbus torminalis</i>	45	14	-	
KS 16	jeřáb břek	<i>Sorbus torminalis</i>	44; 18; 45; 31	14; 6; 14; 10	4-kmen	
KS 17	jeřáb břek	<i>Sorbus torminalis</i>	< 30	< 10	2-kmen	
KS 18	třešeň ptačí	<i>Prunus avium</i>	78	25	-	
KS 19	hrušeň obecná	<i>Pyrus communis</i>	173	55	-	

Souhlasíme s kácením:



Obec Habrovany, č.p. 48, 40002 Habrovany

LEGENDA:

	KOMUNIKACE HRANY VOZOVKY A TERÉNU
	KOMUNIKACE OSA
	KOMUNIKACE KRAJNICE
	KOMUNIKACE DRENÁŽ
	KOMUNIKACE SVODNÉ ŽLÁBKY
	KÁCENÍ DŘEVIN

KS 01-15

LEGENDA POLOHOVIS:

	KOMUNIKACE HRANY
	BETON
	TERÉN
	TRHLINY VE VOZOVCE
	OPLOCENÍ DRÁTĚNÉ
	KN - HRANICE PARCEL
	KN - VNITŘNÍ KRESBA PARCEL

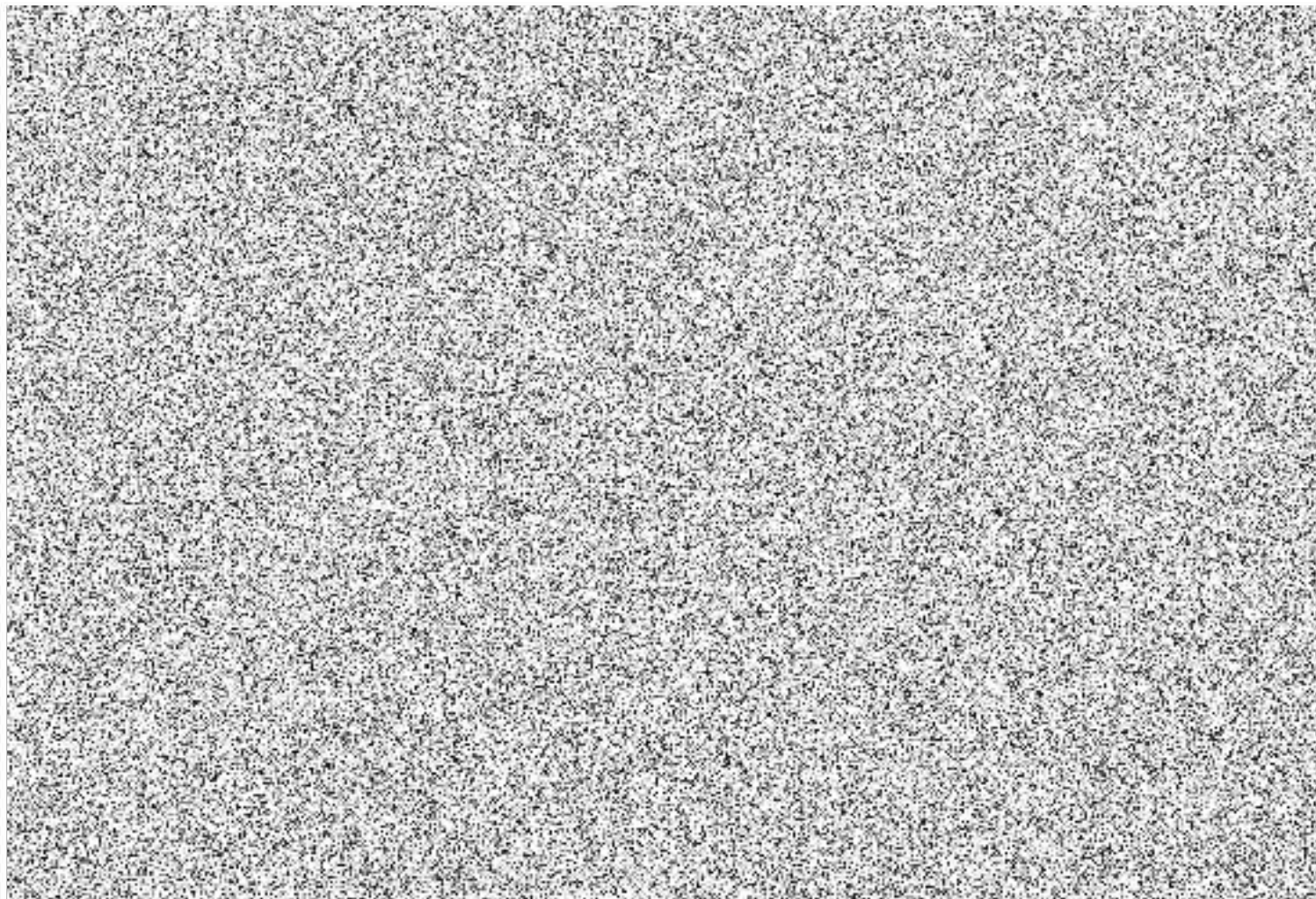
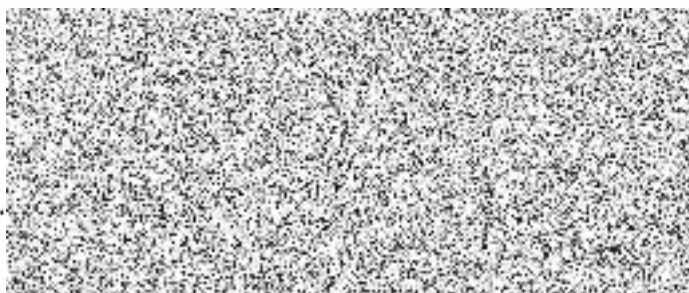
LEGENDA INŽENÝRSKÝCH SÍŤÍ:

	EL. VEDENÍ NN PODZEMNÍ (ČEZ)
	EL. VEDENÍ VN NADZEMNÍ (ČEZ)
	SDĚLOVACÍ PODZEMNÍ - METALICKÉ VEDENÍ (CETIN)

LEGENDA ZÁBOROVÉHO ELABORÁTU:

	DOTČENÁ PARCELA
	HRANICE TRVALÉHO ZÁBORU
	HRANICE DOČASNÉHO ZÁBORU
	ZÁBOR OSTATNÍ PLOCHA - PARCELA VE VLASTNICTVÍ ČR (ŘSD)
	ZÁBOR OSTATNÍ PLOCHA - PARCELA VE VLASTNICTVÍ KRAJE (SUSUK)
	ZÁBOR OSTATNÍ PLOCHA - PARCELA VE VLASTNICTVÍ OBCE
	ZÁBOR OSTATNÍ PLOCHA - PARCELA VE VLASTNICTVÍ FYZICKÉ OSOBY
	ZÁBOR OCHRANA ZPF - PARCELA VE VLASTNICTVÍ FYZICKÉ OSOBY
	ZÁBOR TRVALÝ - VYPLNĚNÁ PLOCHA
	ZÁBOR DOČASNÝ - ŠRAFOVANÁ PLOCHA

Souhlasíme
se stavbou:



LEGENDA:

	KOMUNIKACE HRANY VOZOVKY A TERÉNU
	KOMUNIKACE OSA
	KOMUNIKACE KRAJNICE
	KOMUNIKACE DRENÁŽ
	KOMUNIKACE SVODNÉ ŽLÁBKY
	KÁCENÍ DŘEVIN

KS 01-11

LEGENDA POLOHOPIŠ:

	KOMUNIKACE HRANY
	BETON
	TERÉN
	TRHLINY VE VOZOVCE
	OPLOCENÍ DRÁTĚNÉ
	KN - HRANICE PARCEL
	KN - VNITŘNÍ KRESBA PARCEL

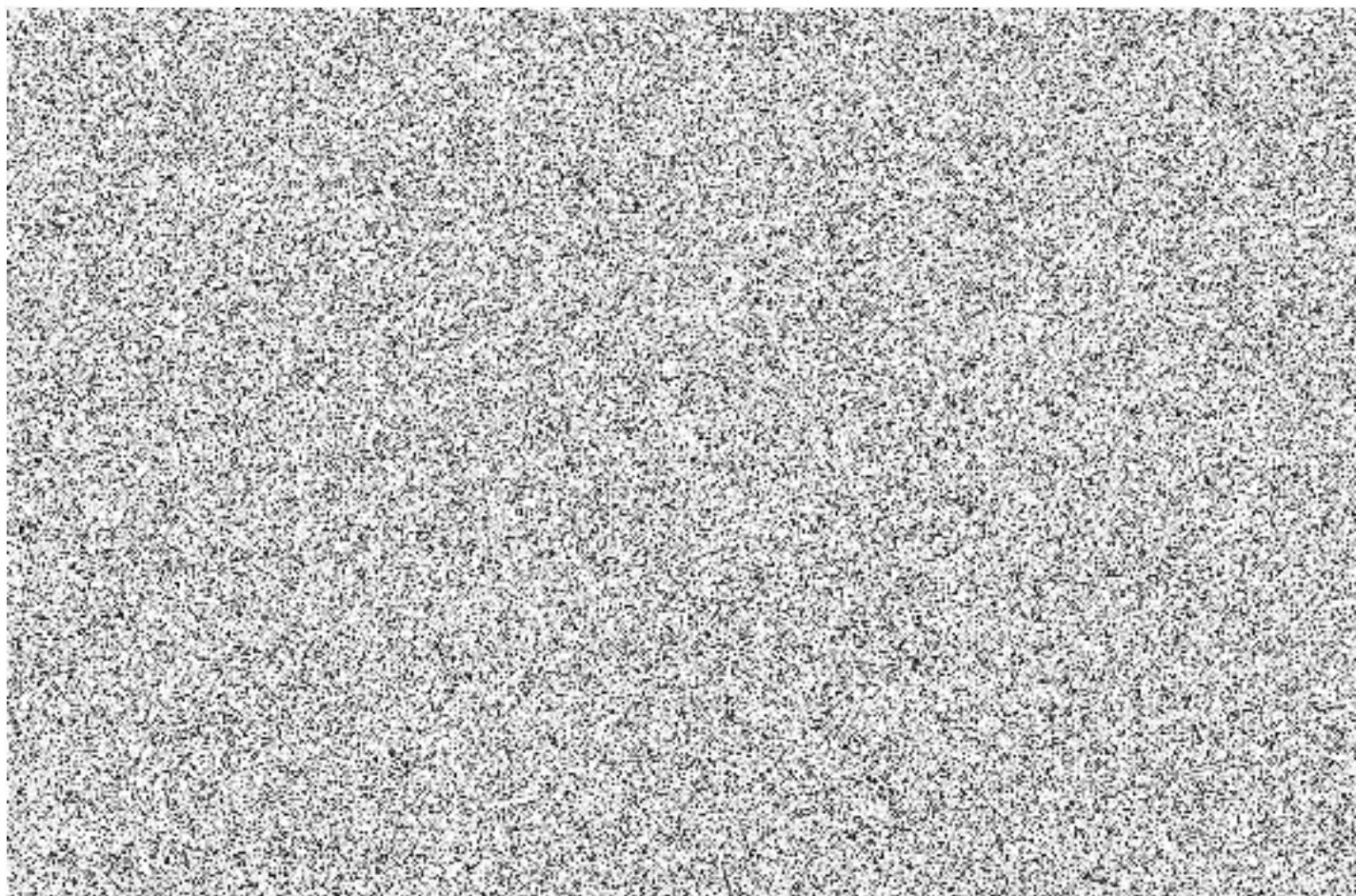
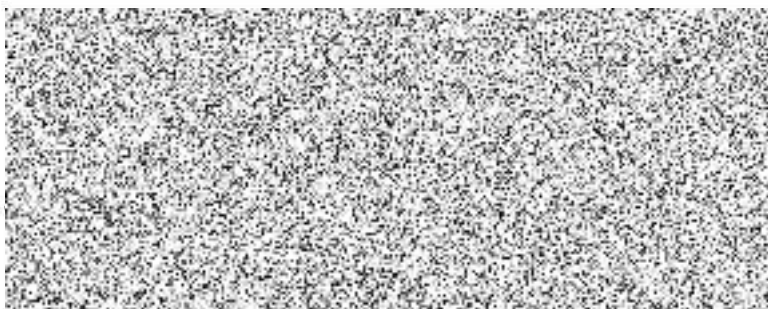
LEGENDA INŽENÝRSKÝCH SÍTÍ:

	EL. VEDENÍ NN PODZEMNÍ (ČEZ)
	EL. VEDENÍ VN NADZEMNÍ (ČEZ)
	EL. VEDENÍ VN NADZEMNÍ (ČEZ, ČEPS)

LEGENDA ZÁBOROVÉHO ELABORÁTU:

	DOTČENÁ PARCELA
	HRANICE TRVALÉHO ZÁBORU
	HRANICE DOČASNÉHO ZÁBORU
	ZÁBOR OSTATNÍ PLOCHA - PARCELA VE VLASTNICTVÍ OBCE
	ZÁBOR TRVALÝ - VYPLNĚNÁ PLOCHA
	ZÁBOR DOČASNÝ - ŠRAFOVANÁ PLOCHA

Souhlasíme
se stavbou:



LEGENDA:

	KOMUNIKACE HRANY VOZOVKY A TERÉNU
	KOMUNIKACE OSA
	KOMUNIKACE KRAJNICE
	KOMUNIKACE DRENÁŽ
	KOMUNIKACE SVODNÉ ŽLÁBKY
	KÁCENÍ DŘEVIN

KS 01-11

LEGENDA POLOHOVIS:

	KOMUNIKACE HRANY
	BETON
	TERÉN
	TRHLINY VE VOZOVCE
	OPLOCENÍ DRÁTĚNÉ
	KN - HRANICE PARCEL
	KN - VNITŘNÍ KRESBA PARCEL

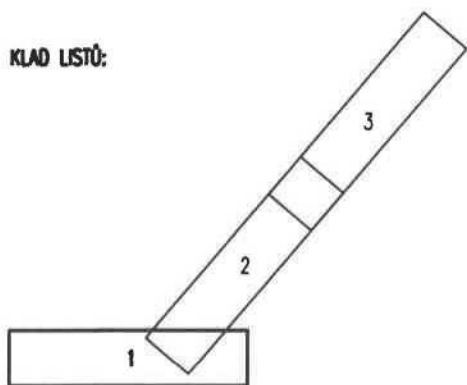
LEGENDA INŽENÝRSKÝCH SÍTÍ:

	EL. VEDENÍ NN PODZEMNÍ (ČEZ)
	EL. VEDENÍ VN PODZEMNÍ (ČEZ)
	SDĚLOVACÍ VEDENÍ PODZEMNÍ, OPTICKÉ (CETIN)
	VODOVOD (SČVK)

LEGENDA ZÁBOROVÉHO ELABORÁTU:

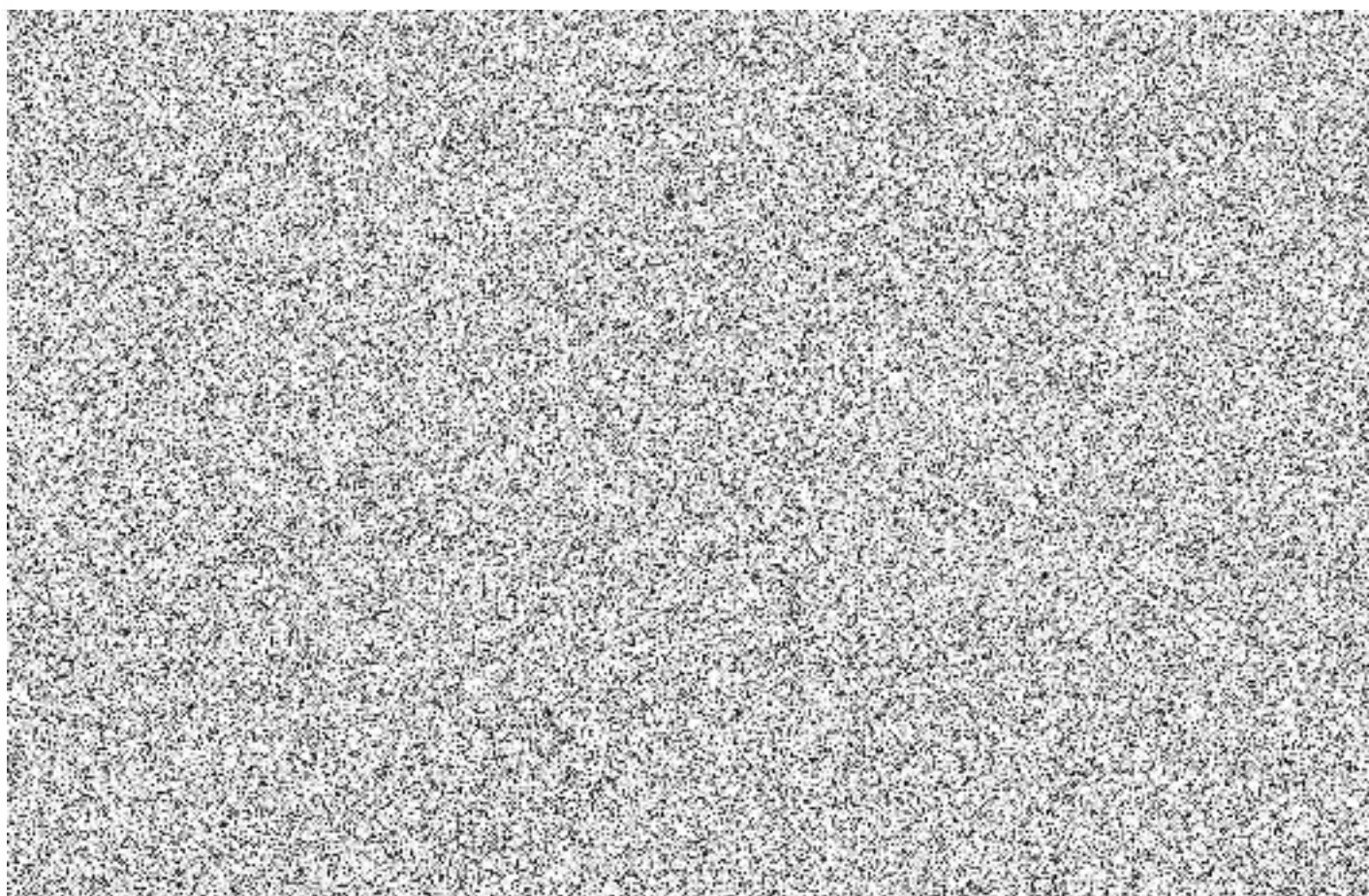
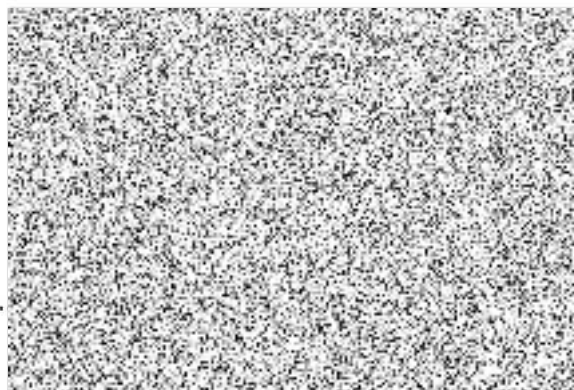
	DOTČENÁ PARCELA
	HRANICE TRVALÉHO ZÁBORU
	HRANICE DOČASNÉHO ZÁBORU
	ZÁBOR OSTATNÍ PLOCHA - PARCELA VE VLASTNICTVÍ OBCE
	ZÁBOR TRVALÝ - VYPLNĚNÁ PLOCHA
	ZÁBOR DOČASNÝ - ŠRAFOVANÁ PLOCHA

KLAD LISTŮ:



Souhlasíme
se stavbou:

.....



LEGENDA:

	KOMUNIKACE HRANY VOZOVKY A TERÉNU
	KOMUNIKACE OSA
	KOMUNIKACE KRAJNICE
	KOMUNIKACE DRENÁŽ
	KOMUNIKACE SVODNÉ ŽLÁBKY
	KÁCENÍ DŘEVIN

LEGENDA ZÁBOROVÉHO ELABORÁTU:

	DOTČENÁ PARCELA
	HRANICE TRVALÉHO ZÁBORU
	HRANICE DOČASNÉHO ZÁBORU
	ZÁBOR OSTATNÍ PLOCHA - PARCELA VE VLASTNICTVÍ OBCE
	ZÁBOR TRVALÝ - VYPLNĚNÁ PLOCHA
	ZÁBOR DOČASNÝ - ŠRAFOVANÁ PLOCHA

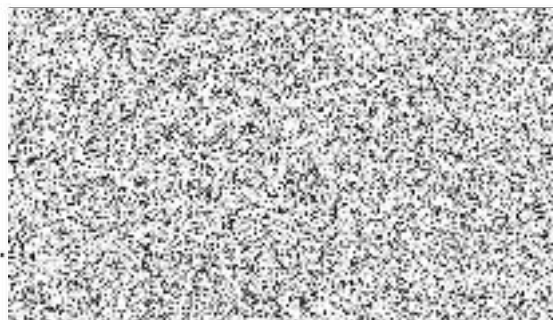
LEGENDA POLOHOVIS:

	KOMUNIKACE HRANY
	BETON
	TERÉN
	TRHLINY VE VOZOVCE
	OPLOCENÍ DRÁTĚNÉ
	KN - HRANICE PARCEL
	KN - VNITŘNÍ KRESBA PARCEL

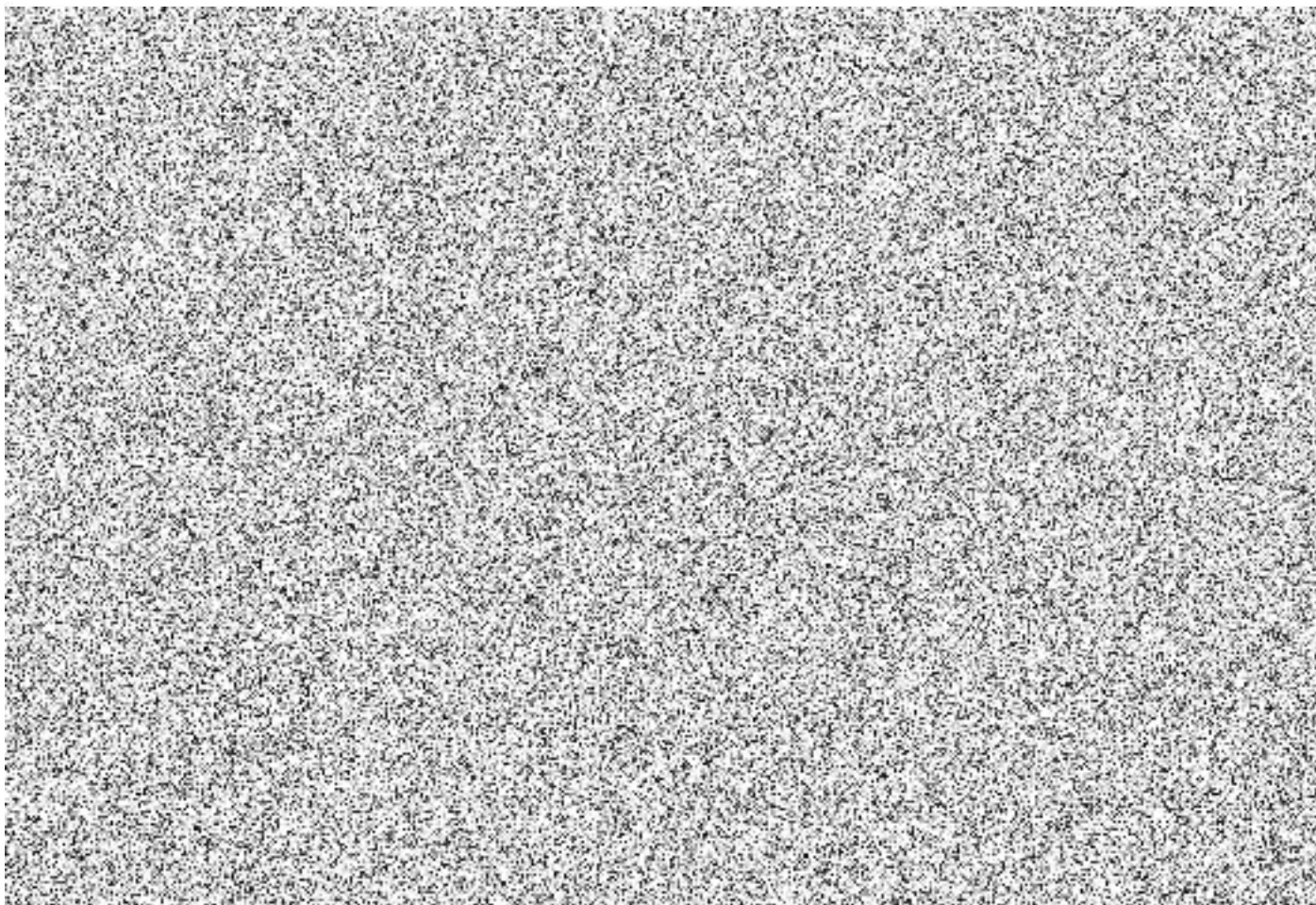
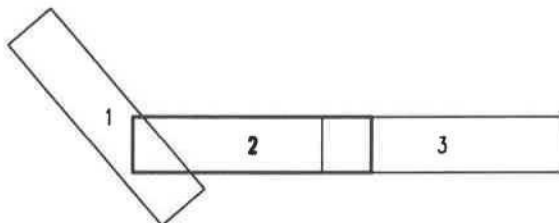
LEGENDA INŽENÝRSKÝCH SÍTÍ:

	EL. VEDENÍ VVN NADZEMNÍ (ČEZ, ČEPS)
--	-------------------------------------

Souhlasíme
se stavbou:



KLAD LISTŮ:



LEGENDA:

	KOMUNIKACE HRANY VOZOVKY A TERÉNU
	KOMUNIKACE OSA
	KOMUNIKACE KRAJNICE
	KOMUNIKACE DRENÁŽ
	KOMUNIKACE SVODNÉ ŽLÁBKY
	PROPUSTEK HRANY
	PROPUSTEK OSA
	PROPUSTEK SKRYTÉ
	ZPEVNĚNÍ LOMOVÝM KAMENEM
	KÁCENÍ DŘEVIN

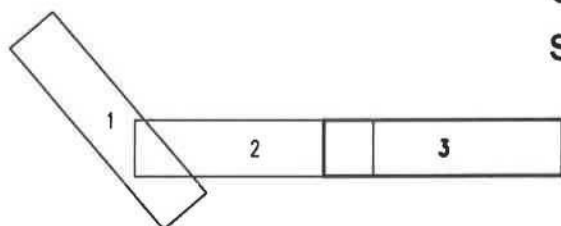
KS 33-63

LEGENDA POLOHOVIS:

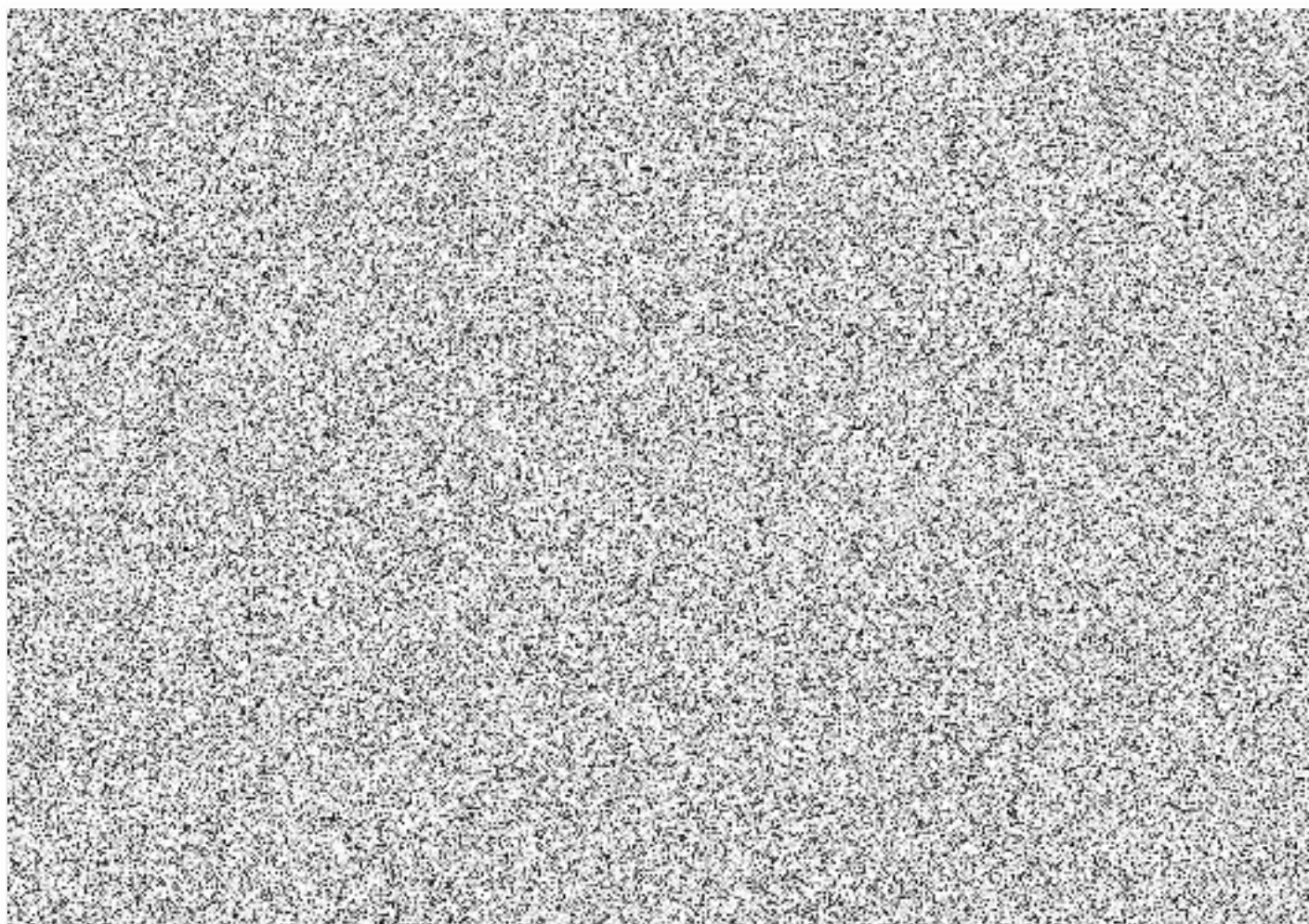
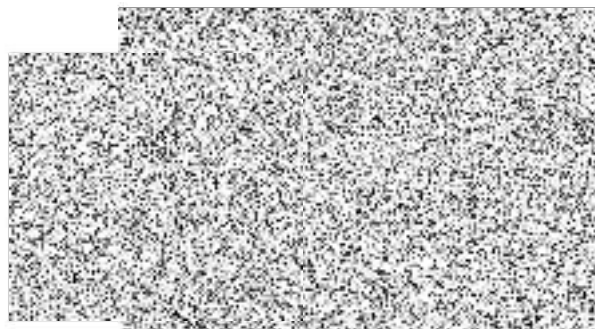
	KOMUNIKACE HRANY
	BETON
	TERÉN
	TRHLINY VE VOZOVCE
	OPLOCENÍ DRÁTĚNÉ
	KN - HRANICE PARCEL
	KN - VNITŘNÍ KRESBA PARCEL

LEGENDA ZÁBOROVÉHO ELABORÁTU:

	DOTČENÁ PARCELA
	HRANICE TRVALÉHO ZÁBORU
	HRANICE DOČASNÉHO ZÁBORU
	ZÁBOR OSTATNÍ PLOCHA - PARCELA VE VLASTNICTVÍ KRAJE (SUSUK)
	ZÁBOR OSTATNÍ PLOCHA - PARCELA VE VLASTNICTVÍ OBCE
	ZÁBOR TRVALÝ - VYPLNĚNÁ PLOCHA
	ZÁBOR DOČASNÝ - ŠRAFOVANÁ PLOCHA

KLAD LISTŮ:

Souhlasíme
se stavbou:



LEGENDA:

	KOMUNIKACE HRANY VOZOVKY A TERÉNU
	KOMUNIKACE OSA
	KOMUNIKACE KRAJNICE
	KOMUNIKACE DRENÁŽ
	KOMUNIKACE SVODNÉ ŽLÁBKY
	KÁCENÍ DŘEVIN

KS 01-11

LEGENDA POLOHOPIŠ:

	KOMUNIKACE HRANY
	BETON
	TERÉN
	TRHLINY VE VOZOVCE
	OPLOCENÍ DRÁTĚNÉ
	KN – HRANICE PARCEL
	KN – VNITŘNÍ KRESBA PARCEL

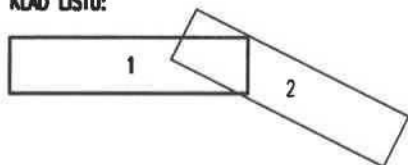
LEGENDA INŽENÝRSKÝCH SÍTÍ:

	EL. VEDENÍ VN NADZEMNÍ (ČEZ, ČEPS)
--	------------------------------------

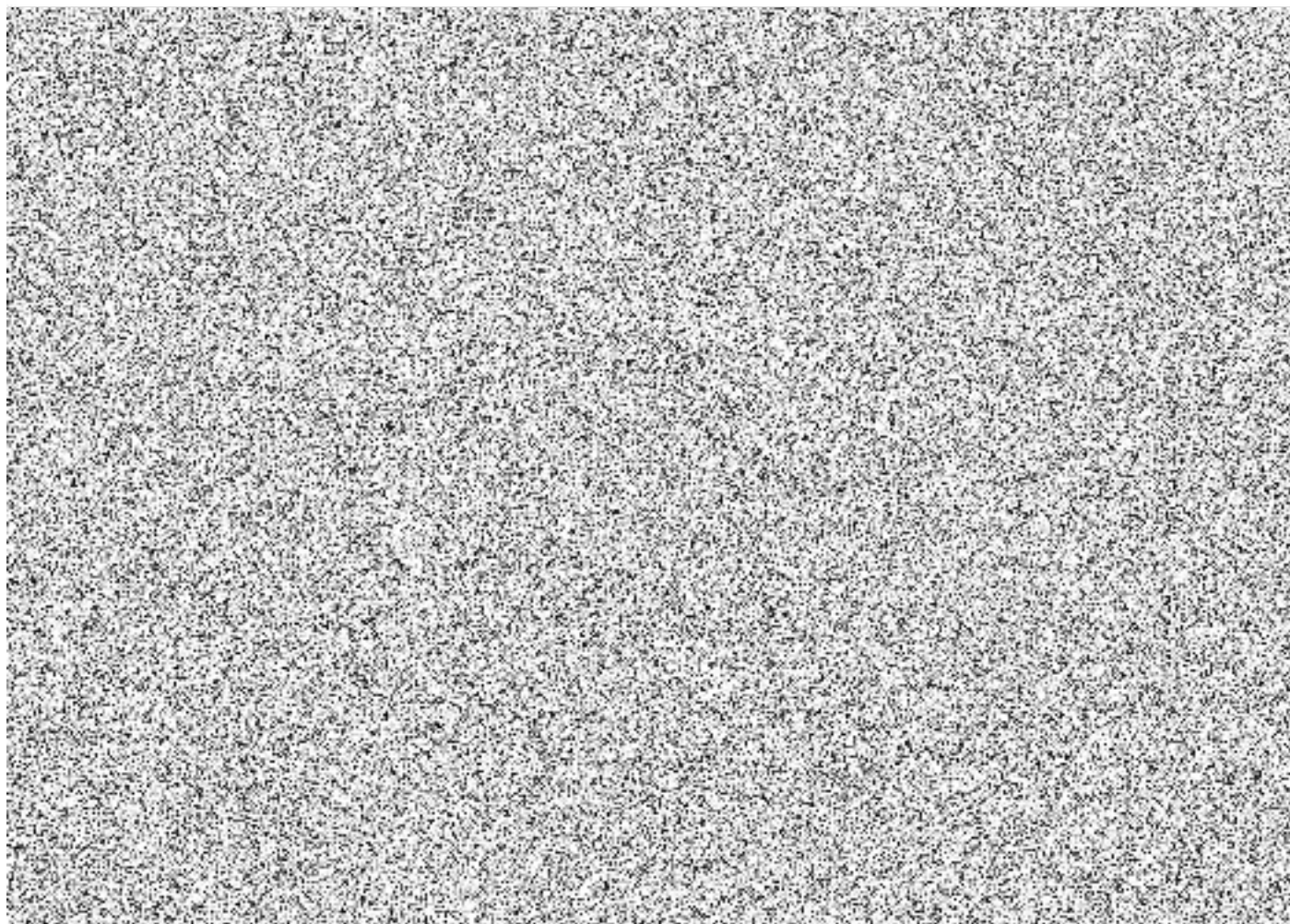
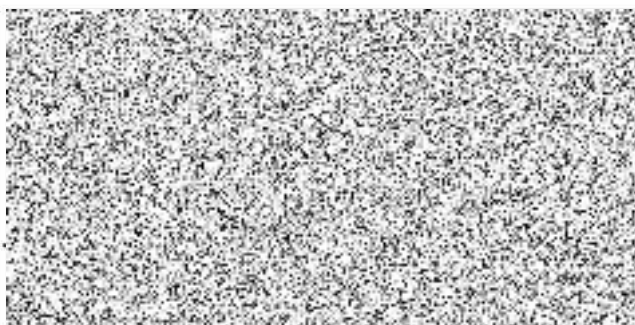
LEGENDA ZÁBOROVÉHO ELABORÁTU:

	DOTČENÁ PARCELA
	HRANICE TRVALÉHO ZÁBORU
	HRANICE DOČASNÉHO ZÁBORU
	ZÁBOR OSTATNÍ PLOCHA – PARCELA VE VLASTNICTVÍ OBCE
	ZÁBOR TRVALÝ – VYPLNĚNÁ PLOCHA
	ZÁBOR DOČASNÝ – ŠRAFOVANÁ PLOCHA

KLAD LISTŮ:



Souhlasíme
se stavbou:



LEGENDA:

	KOMUNIKACE HRANY VOZOVKY A TERÉNU
	KOMUNIKACE OSA
	KOMUNIKACE KRAJNICE
	KOMUNIKACE DRENÁŽ
	KOMUNIKACE SVODNÉ ŽLÁBKY
	KÁCENÍ DŘEVIN

KS 12-19

LEGENDA POLOHOVIS:

	KOMUNIKACE HRANY
	BETON
	TERÉN
	TRHLINY VE VOZOVCE
	OPLOCENÍ DRÁTĚNÉ
	KN - HRANICE PARCEL
	KN - VNITŘNÍ KRESBA PARCEL

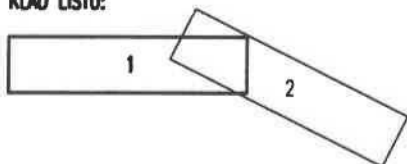
LEGENDA INŽENÝRSKÝCH SÍTÍ:

	EL. VEDENÍ NN PODZEMNÍ
	EL. VEDENÍ VN PODZEMNÍ
	EL. VEDENÍ VN NADZEMNÍ (ČEZ, ČEPS)
	SDĚLOVACÍ VEDENÍ PODZEMNÍ
	VEDENÍ PO PODZEMNÍ
	KANALIZACE
	VODOVOD

LEGENDA ZÁBOROVÉHO ELABORÁTU:

	DOTČENÁ PARCELA
	HRANICE TRVALÉHO ZÁBORU
	HRANICE DOČASNÉHO ZÁBORU
	ZÁBOR OSTATNÍ PLOCHA - PARCELA VE VLASTNICTVÍ OBCE
	ZÁBOR TRVALÝ - VYPLNĚNÁ PLOCHA
	ZÁBOR DOČASNÝ - ŠRAFOVANÁ PLOCHA

KLAD LISTŮ:



Souhlasíme
se stavbou:

